

The map displays a coastal region with topographic contours in shades of purple and brown. A large yellow-shaded area covers the central and right portions of the map. A network of blue lines, likely representing a flow or transport model, is overlaid on the terrain. These lines are labeled with numerical values in scientific notation, such as $1.3e-007$, $8.2e-005$, $1.3e-006$, $5.0e-007$, $2.2e-004$, $2.9e-007$, $8.5e-005$, $2.3e-005$, $2.7e-006$, $1.9e-006$, $1.7e-006$, $1.3e-006$, $1.6e-006$, $2.0e-005$, $1.1e-006$, $1.6e-005$, $6.2e-007$, $3.7e-006$, $1.2e-007$, $1.3e-005$, $3.0e-007$, $1.6e-007$, $1.1e-005$, $6.9e-006$, $2.6e-006$, $2.2e-006$, $1.0e-006$, $9.2e-007$, $6.7e-007$, $2.0e-007$, and $2.2e-006$. A red rectangle highlights a specific area on the right side of the map, near the coastline. The map also shows a road network and a river or stream flowing through the landscape.

Complessi idrogeologici e classi di permeabilità

- Linee isopiezometriche falda superficiale (m s.l.m.) - settembre 2010

Direzione di deflusso della falda superficiale

Piezometri

Permeabilità k (m/s) degli strati superficiali

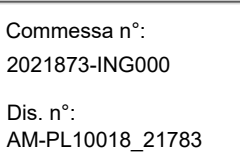
- $8.5e-008 - 4.0e-007$

- ### Altre informazioni

☐ Stabilimento Sardhy Green Hydrogen SRL - Area di progetto

—— Stabilimento Sarlux

SARDHY GREEN HYDROGEN SRL



Stabilimento Sardhy Green Hydrogen Srl di Sarroch (CA)

Realizzazione di un impianto di produzione di idrogeno verde mediante elettrolisi

- Carta idrogeologica -

Disegno eseguito in "ArcMap": evitare correzioni a mano

Revisione: 0

Scala: 1/10000

Sostituisce il: //

Sostituito dal: //

Il presente documento è di proprietà di Saras Ricerche e Tecnologie che ne tutelerà i diritti a termini di legge.

NOME FILE: AM-PL10018_21783_Carta_Idrogeologica.mxd